

HONDA

Honda Display Audio

Краткое руководство для пользователей iPhone



Что такое Display audio?



Система Display Audio позволяет пользоваться большинством функций смартфона с помощью большого экрана вашего автомобиля Honda. При работе с большим дисплеем используйте обычные жесты – касание, смахивание или щипки.

*Соблюдайте Правила дорожного движения и будьте осторожны. По причинам безопасности запускайте приложения или выполняйте любые операции на вашем смартфоне или аудиоустройстве только при неподвижном автомобиле.



Настройте и подсоедините ваш iPhone

1 Подготовьте необходимые устройства и аксессуары

Совместимые устройства

- iPhone 5/5S/5C или более поздних выпусков (с iOS 7.1.2. или более поздними версиями) по состоянию на июль 2014 г.

Принадлежности

- HDMI™-кабель
- USB-кабель (прилагающийся к iPhone при покупке)
- Адаптер Apple Lightning Digital AV



2 Загрузите необходимые приложения



Приложение
Smartphone Connection
(Бесплатное)



Приложение Sygic Car
Navigation
(Платное)

Приложение Smartphone Connection

Это приложение можно получить бесплатно у дилера Honda. Оно необходимо для подключения вашего iPhone к системе Display Audio. Найдите приложение Smartphone Connection на портале App Store.

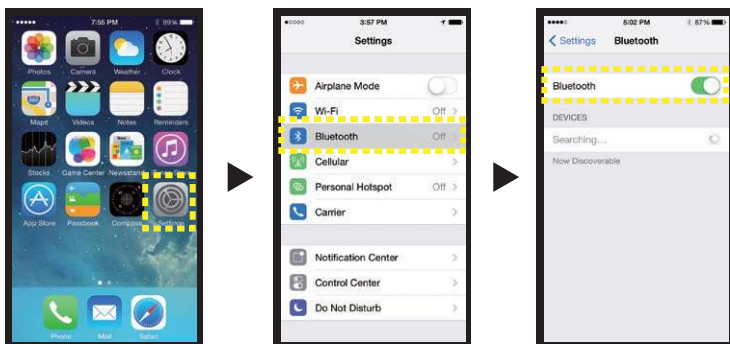
Приложение Sygic Car Navigation

Это платное приложение предлагается компанией Sygic. Найдите приложение Sygic Car Navigation на портале App Store. Более подробно об этом можно узнать на веб-сайте <http://www.sygic.com/en>

3

Подключите ваш iPhone к Display Audio

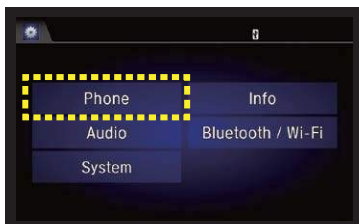
Войдите в меню настроек вашего телефона и включите функцию Bluetooth®.



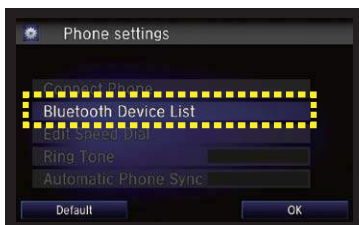
Соедините Display Auto с вашим iPhone.



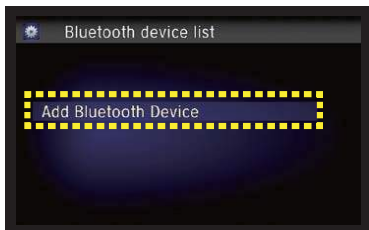
1. Выберите «Настройки».



2. Выберите «Телефон».



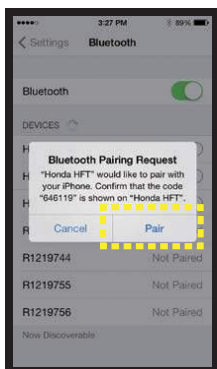
3. Выберите «Список Bluetooth-устройств».



4. Выберите «Добавить Bluetooth-устройство».



5. Выберите ваш iPhone



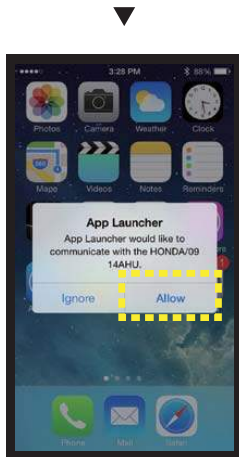
6. Коснитесь слова «Спарить»



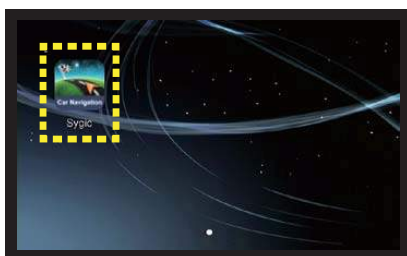
7. Подсоедините HDMI™ и USB-кабели к разъемам, расположенным ниже Display Auto. Затем подсоедините адаптер и, наконец, подсоедините адаптер к вашему iPhone. Убедитесь в том, что ваш iPhone не заблокирован.



8. Коснитесь кнопки  на экране Display Audio.



9. Коснитесь кнопки «Разрешить» на экране вашего iPhone.



10. Коснитесь иконки для запуска приложения



11. Устройство готово к работе.

Наиболее часто задаваемые вопросы

Нужно ли открыть приложение на моем iPhone перед его подключением к Display Audio?

Нет. Но iPhone может запросить разрешение при подключении к Display Audio. Для осуществления авторизации при каждом таком подключении будет необходимо выбрать надпись «Разрешить».

Нужно ли разблокировать мой iPhone перед его подключением к Display Audio?

Да. Перед подключением ваш iPhone необходимо разблокировать. В некоторых случаях или в случае закрывания крышки ваш iPhone будет автоматически блокироваться.

Для чего необходимо подсоединять HDMI™- и USB-кабели?

С помощью HDMI™-кабеля изображение из смартфона транслируется в Display Audio. USB-кабель необходим для зарядки мобильного устройства.

Что необходимо делать, когда iPhone отсоединяется при получении уведомлений?



Остановите автомобиль в безопасном месте и закройте всплывающие меню вашего iPhone.

Что необходимо сделать, чтобы прерывания из-за уведомлений не возникали?

Вы можете минимизировать количество прерываний, изменив настройки режима получения уведомлений на «Никакие» или «Баннеры».

Что необходимо делать при пользовании функцией Hands free или Siri eyes free*, когда приложение отключается?

Доступно в зависимости от региона

Коснитесь кнопки  на Display Audio для перехода к экрану «Домой», затем коснитесь кнопки . Остановите автомобиль в безопасном месте и выберите кнопку «Разрешить» на экране вашего iPhone.

Будет ли работать приложение Smartphone Connection после обновления операционной системы моего iPhone?

Прилагаются все усилия к тому, чтобы приложение Smartphone Connection было совместимо со всеми последними версиями программного обеспечения смартфонов.

Планируется ли появление других совместимых приложений?

Да, мы готовим к запуску и другие приложения. Следите за сообщениями.

Если у вас есть другие вопросы, обращайтесь, пожалуйста, к вашему дилеру.

Apple, iPhone и Siri являются торговыми марками, зарегистрированными в США и других странах. Наименование и логотип Bluetooth являются зарегистрированными торговыми марками, правами на которые принадлежат Bluetooth SIG, Inc.

©2014 Honda Motor Co., Ltd. Все права защищены